



№ 2089.01-2015-3525267987-П-133 от 28.08.2015

«Тамбур по адресу: г.Череповец, Октябрьский проспект, д.25а»

Рабочая документация

Раздел 1. Архитектурно-строительные решения

19-2024-АС



№ 2089.01-2015-3525267987-П-133 от 28.08.2015

«Тамбур по адресу: г.Череповец, Октябрьский проспект, д.25а»

Рабочая документация

Раздел 1. Архитектурно-строительные решения

19-2024-АС

ГИП

А.В. Балаев

Директор

А.В. Балаев

Ведомость чертежей раздела АС

Лист	Наименование	Примечание
1	Общие данные	
2	План на отм.0.000. План кровли. Фасад по оси А. Фасад по оси Б. Ведомость элементов заполнения проемов	
3	Схема фундамента	
4	Схема стоек на отм.0.000 и связей по ним. Схема балок покрытия. Схема прогонов	
5	Разрезы 1-1, 2-2, 3-3, 4-4	
6	Узлы	
7	Разрезы 7-7, 8-8. Узлы 6, 7	
8	Техническая спецификация стали	

1. Общие указания

1.1. Рабочие чертежи разработаны в соответствии с действующими на территории Российской Федерации нормами, правилами и стандартами.

1.2. Проект разработан на основании следующих исходных данных:

1.2.1. Задания на проектирование, утвержденного заказчиком.

1.2.2. Здание ТРЦ расположено по адресу: Российская Федерация, Вологодская область, Череповецкий район, Октябрьский проспект.

1.3. Характеристики района строительства:

- климатический район - IIВ.
- расчетная температура наиболее холодной пятидневки (обеспеченностью 0,98) - (-37)°С.
- расчетная температура наиболее холодной пятидневки (обеспеченностью 0,92) - (-32)°С.
- нормативная снеговая нагрузка - 2.0 кПа (IV снеговой район).
- нормативное значение ветрового давления - 0.23 кПа (I ветровой район).

1.4. Степень огнестойкости здания - II.

Класс конструктивной пожарной опасности - С0.

Степень ответственности здания - II (коэффициент надежности по назначению 0.95).

1.5. Проектом предусматривается устройство перехода между существующими зданиями ТЦ "Мармелад" и ТЦ "Макси".

1.6. Для обеспечения прочности и надежности устраиваемые конструкции запроектированы в соответствии с требованиями действующих строительных норм, сводов правил и государственных стандартов:

- Федеральный Закон №384-ФЗ от 30.12.2009г "Технический регламент о безопасности зданий и сооружений";
- СП 20.13330.2016 "Нагрузки и воздействия. Актуализированная редакция СНиП 2.01.07-85*";
- СП 128.13330.2016 "Алюминиевые конструкции. Актуализированная редакция СНиП 2.03.06-85".

2. Краткая характеристика каркаса и принятые конструктивные решения

2.1. В данном альбоме чертежей запроектирован тамбур здания торгово-развлекательного центра по Октябрьскому проспекту в г.Череповце.

2.2. Конструкция представляет собой металлический каркас с облицовкой сэндвич-панелями и витражным остеклением.

2.3. Сечение профилей и конструкции витражей разрабатываются фирмой-изготовителем витражных конструкций и не входит в объем проектирования данного проекта.

3. Изготовление и монтаж

3.1. Изготовление и монтаж конструкций производить руководствуясь требованиями:
 - СНиП 12-03-2001 (часть 1) и СНиП 12-04-2002 (часть 2) "Безопасность труда в строительстве";
 - СНиП III-18-75 "Правила производства и приемки работ. Металлические конструкции";
 - СП 70.13330.2012 "Несущие и ограждающие конструкции";
 - Указаний данного комплекта чертежей.

3.2. Устройство конструкций выполнять по проекту производства работ (ППР), разрабатываемому подрядной организацией с учетом общих указаний чертежей данного комплекта.

4. Материал конструкций

4.1. Все применяемые материалы и изделия должны иметь паспорта и сертификаты установленного образца.

4.2. Металлические конструкции выполнять из алюминия марки АД31Т1.

5. Соединения элементов

5.1. Сварку производить электродами типа Э-42А по ГОСТ 9467-75*. Высоту катета шва принять не менее одной из наименьших толщин свариваемых элементов.

6. Антикоррозионная защита

6.1. Антикоррозионную защиту производить в соответствии с требованиями:

- СП 28.13330.2017 «Защита строительных конструкций от коррозии»;

- СП 72.13330.2016 «Защита строительных конструкций и сооружений от коррозии. Правила производства и приемки работ»;

6.2. Защита конструкций от коррозии - двумя слоями эмали ПФ-115 ГОСТ 6465-76 по грунтовке ГФ-021 ГОСТ 25129-82.

6.3. Перед покраской металлические изделия подвергнуть 3-ей степени очистки от окислов согласно СП 28.13330.2017.

Согласовано:

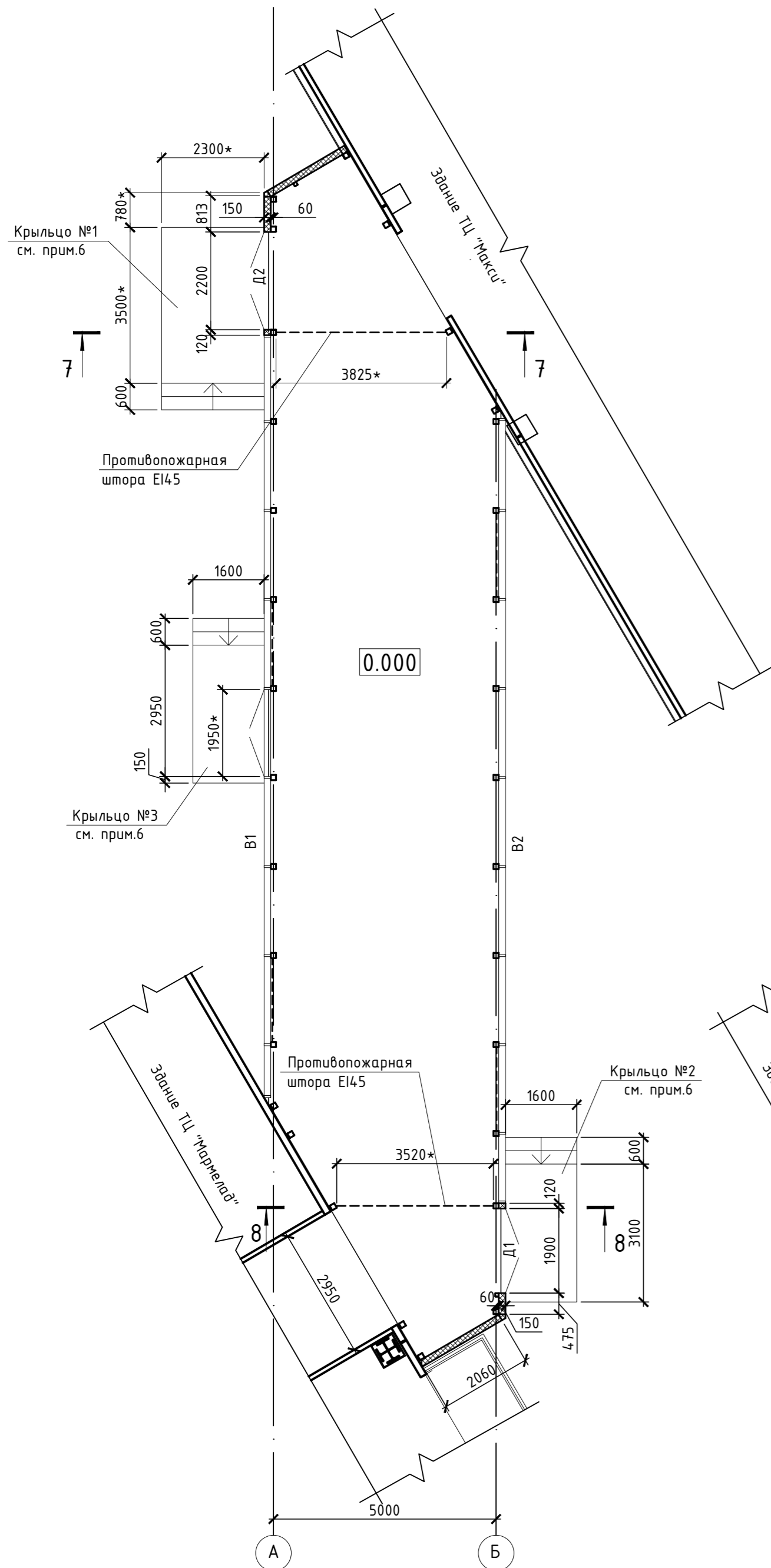
Взам. инв. N

Подпись и дата

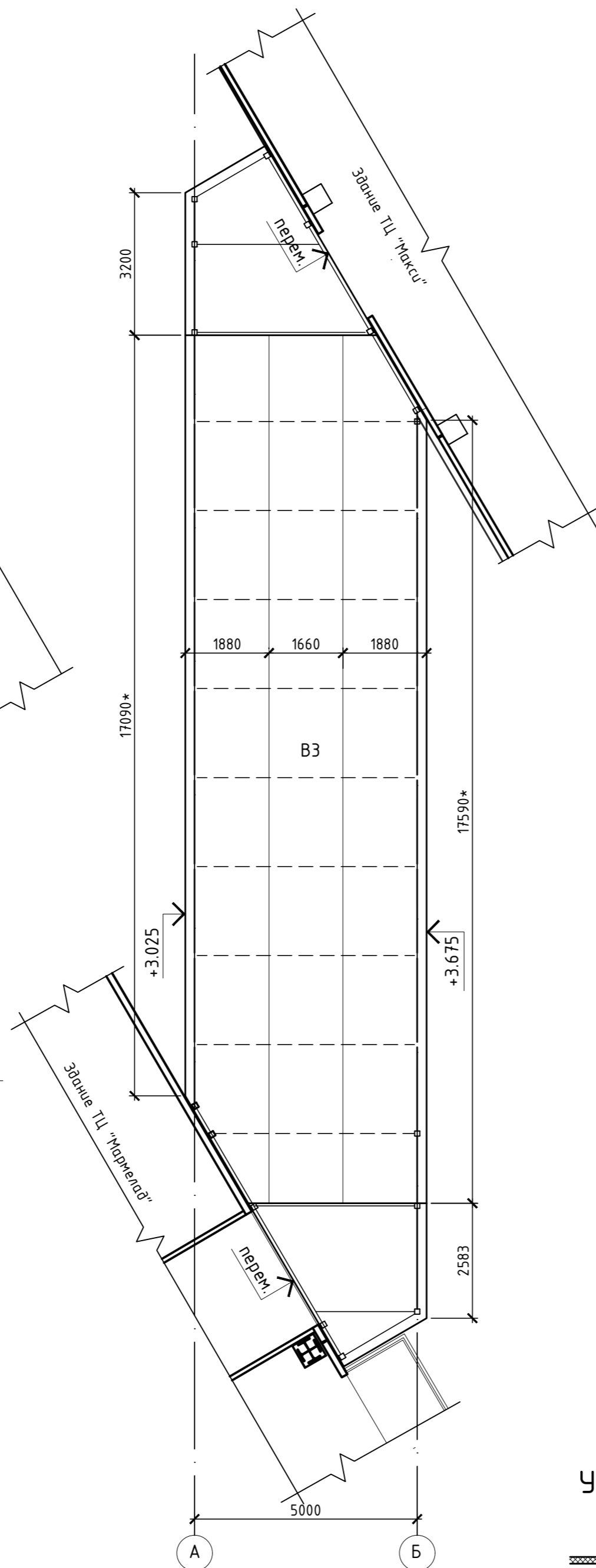
Инв. N подл.

19-2024-АС					
«Тамбур по адресу: г.Череповец, Октябрьский проспект, д.25а»					
Изм.	Колич.	Лист	Ндк.	Подпись	Дата
Разработал		Королева			05.24
					Стадия
					Лист
					Листов
					Р
					1
					8
Общие данные					
Н.Контроль		Руданов			05.24
ГИП		Балаев			05.24

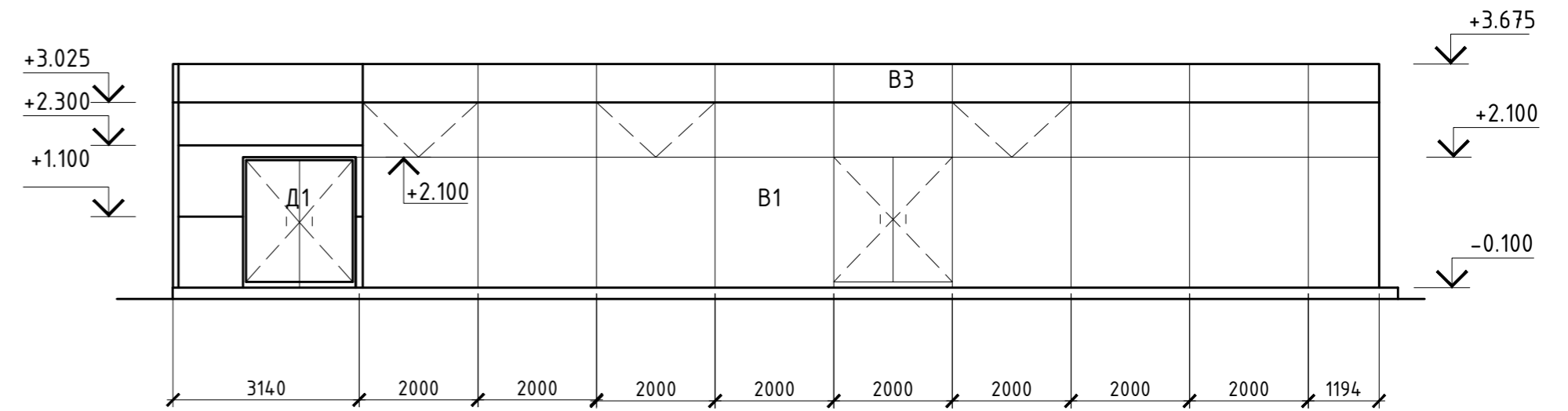
План на отм. 0.000



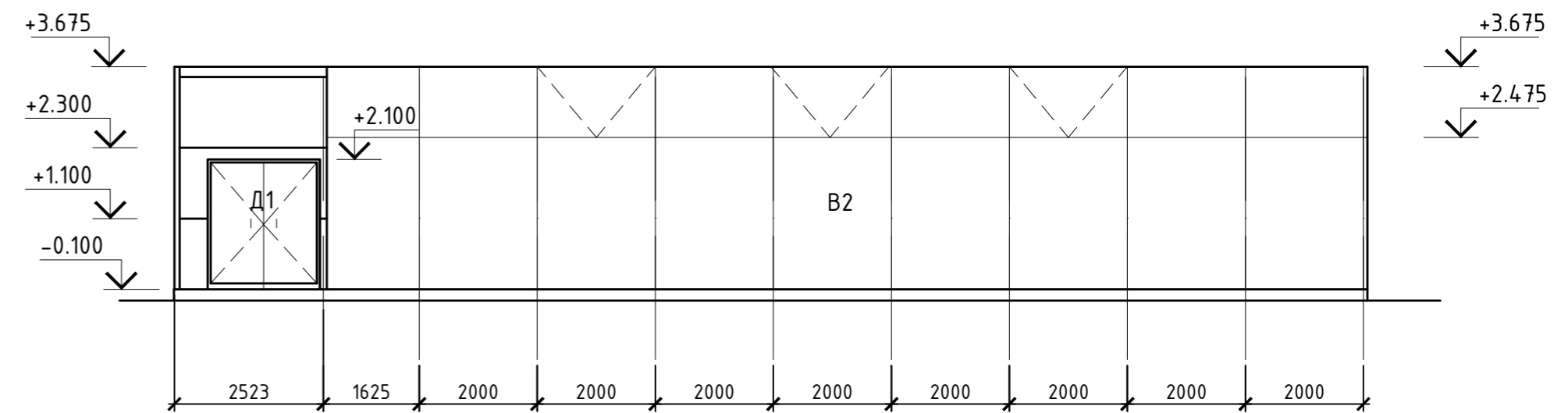
План кровли



Фасад по оси А



Фасад по оси Б

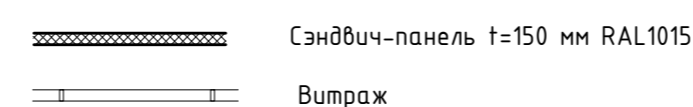


Ведомость элементов заполнения проемов

Марка поз.	Обозначение	Наименование	Кол-во	Примечание
Витражи				
B1	инд. изготовление	Витраж 17130x3125 (h) из алюминиевой профильной трубы ТПСК-60500, RAL7012	1	стеновой
B2	инд. изготовление	Витраж 17630x3775 (h) из алюминиевой профильной трубы ТПСК-60500, RAL7012	1	стеновой
B3	инд. изготовление	Витраж 19500x5420 из алюминиевой профильной трубы ТПСК-60500, RAL7012	1	кровельный
Двери				
D1	ГОСТ 31173-2016	ДСН Дп Брг Пр Н Пгпс МЗ О проем 2100(h)x1900	1	
D2	ГОСТ 31173-2016	ДСН проем 2100(h)x2200	1	см. прим.п.б

- Примыкание к зданиям ТЦ "Мармелад" и ТЦ "Макси" на фасадах условно не показано.
- До заказа витражей B1, B2, B3 обязательно выполнить предварительные замеры.
- Конструктивные решения стеновых витражей B1, B2 и кровельных B3 определяет фирма-изготовитель. Витражная система должна воспринимать ветровую, снеговую и другие нагрузки согласно СП 20.13330.2016 "Нагрузки и воздействия", а также соответствовать требованиям действующих нормативных документов.
- Цветовую гамму фасадов согласовать с заказчиком до выполнения работ.
- Крыльцо №1 демонтировать от здания ТЦ "Макси" до начала строительных работ и установить на новое место согласно плану. Крыльцо №2 демонтировать от здания ТЦ "Мармелад" до начала строительных работ и установить на новое место согласно плану. Крыльцо №3 смонтировать из конструкций демонтированных крылец по месту согласно размерам на плане.
- Дверь D2 демонтируется из ТЦ "Макси" и устанавливается в проектное положение.
- Размеры со знаком * уточнить по месту.

Условные обозначения



19-2024-АС

«Тамбур по адресу: г.Череповец, Октябрьский проспект, д.25а»

Изм.	Кол.	Лист	Ндк.	Подпись	Дата	Стадия	Лист	Листов
Разработал		Королева		<i>[Signature]</i>	05.24	Р	2	
Н.Контроль		Рубанов		<i>[Signature]</i>	05.24			
ГИП		Балаев		<i>[Signature]</i>	05.24			

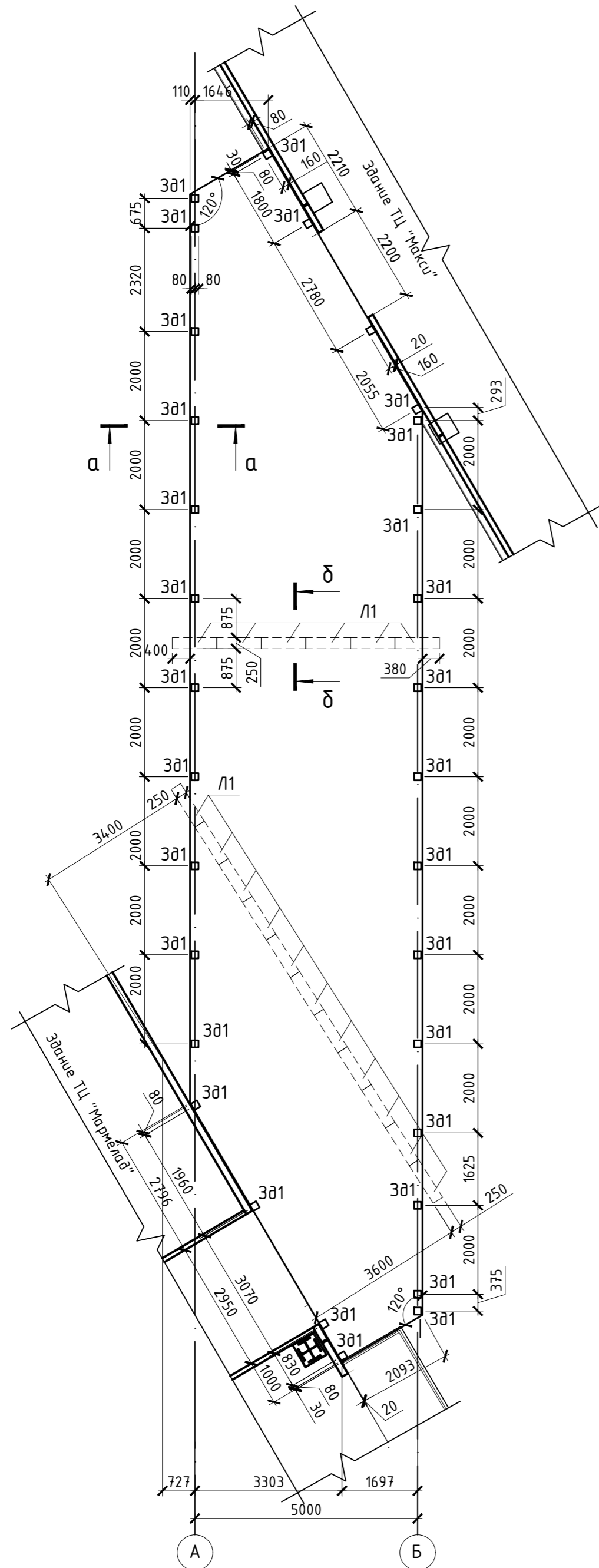
План на отм.0.000. План кровли.
Фасад по оси А. Фасад по оси Б.
Ведомость элементов заполнения проемов



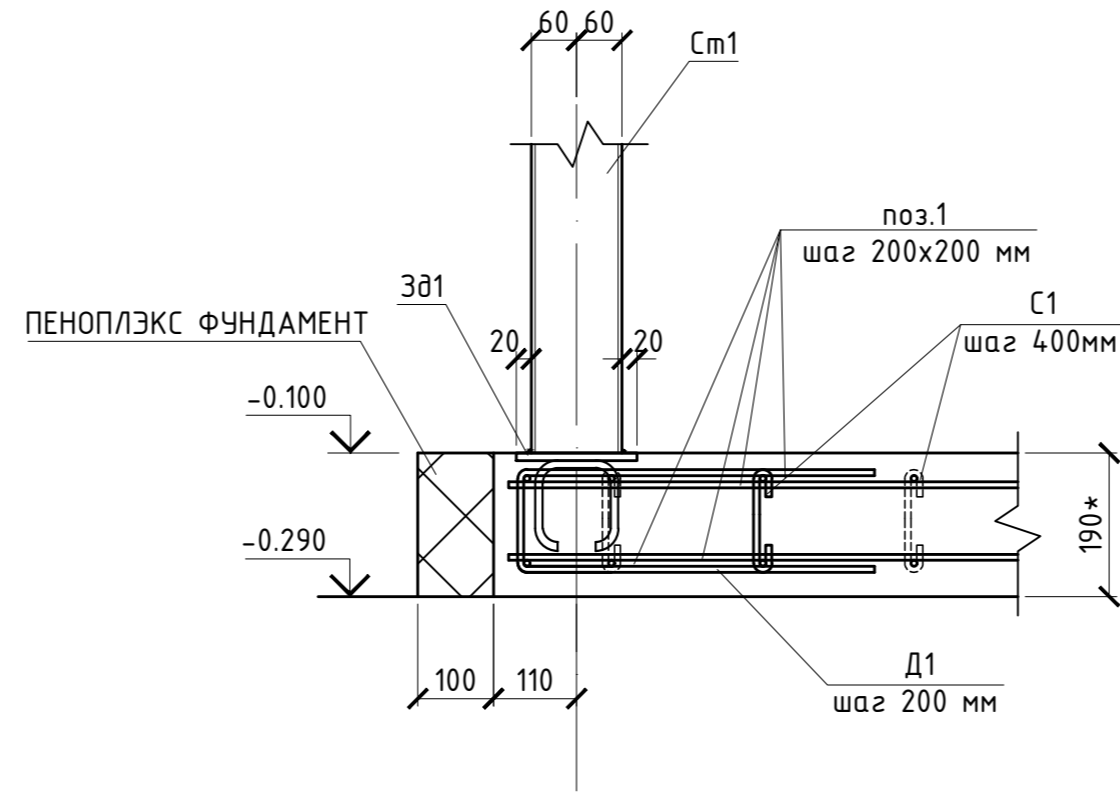
Согласовано

Инв.№ подл. Подп. и дата Взам.инв.№

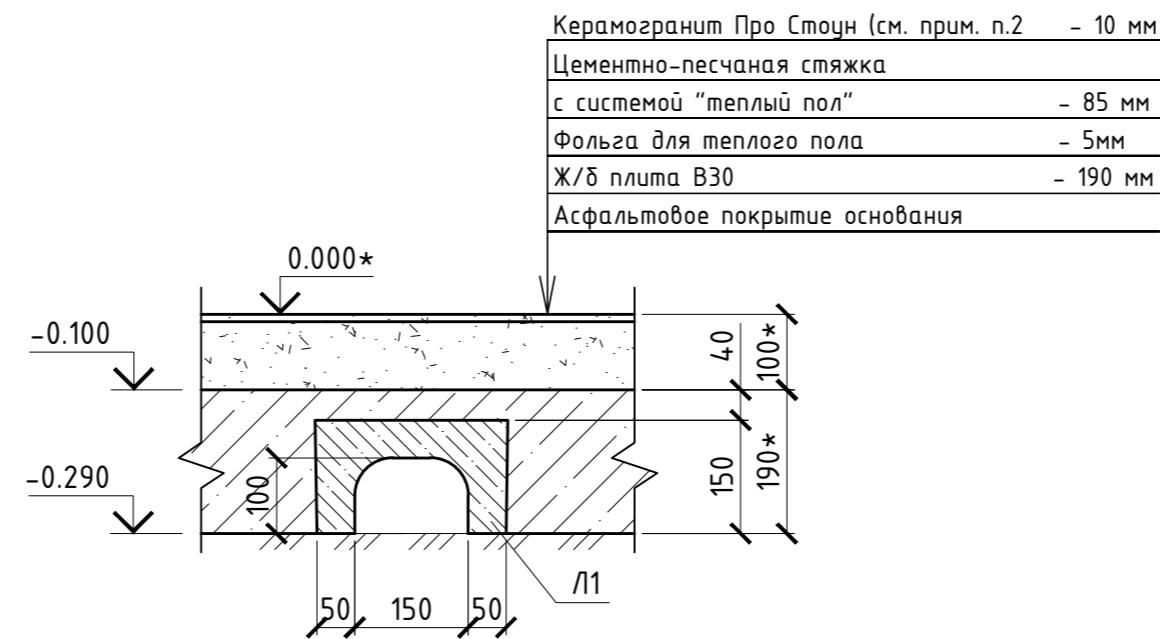
Схема фундамента



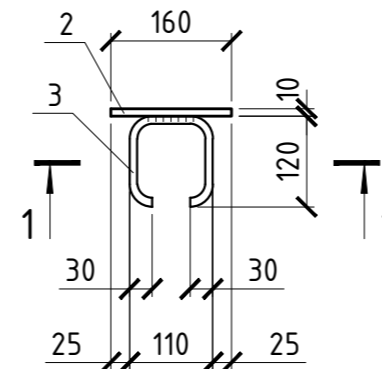
а-а



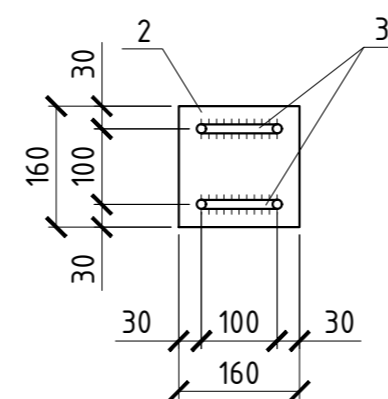
б-б



Зд1



1-1



Спецификация элементов фундамента

Поз.	Обозначение	Наименование	Кол.	Масса, ед. кг	Примечание
1	ГОСТ 34028-2016	φ10 А500, L=2592.4 м.п.		0.617	1599.51
С1	ГОСТ 34028-2016	φ8 А500, L=206 мм	822	0.08	65.76
Д1	ГОСТ 34028-2016	φ8 А500, L=1076 мм	287	0.43	123.41
		Закладная деталь Зд1	30	2.4	
2	ГОСТ 19903-2015	-160x160x10	1	2.0	
3	ГОСТ 34028-2016	φ10 А500, L=330 мм	2	0.2	
		Материалы			
	ТУ 5767-006-54349294-2014	ПЕНОПЛЭКС ФУНДАМЕНТ, t=100мм	8.6		м ²
	ГОСТ 26633-2015	Бетон В30, W6, F200	24.3		м ³
		Водоотводная система			
Л1	STEELOT	Лоток ВР15150, DN150 250/255, L=1000мм	17	78.0	

1. Размер со знаком * уточнить по месту.
2. Отметку 0.000 принять в соответствии с уровнем пола 1 этажа ТЦ "Мармелад" и ТЦ "Макси". В случае не соответствия откорректировать по месту высотой цементно-песчаной стяжки.
3. Для отделки пола использовать керамогранит Про Стоун 600x600x11мм. Соотношение цветов: 30% серый светлый D600300, 35% серый D600400, 35% серый темный D600500.

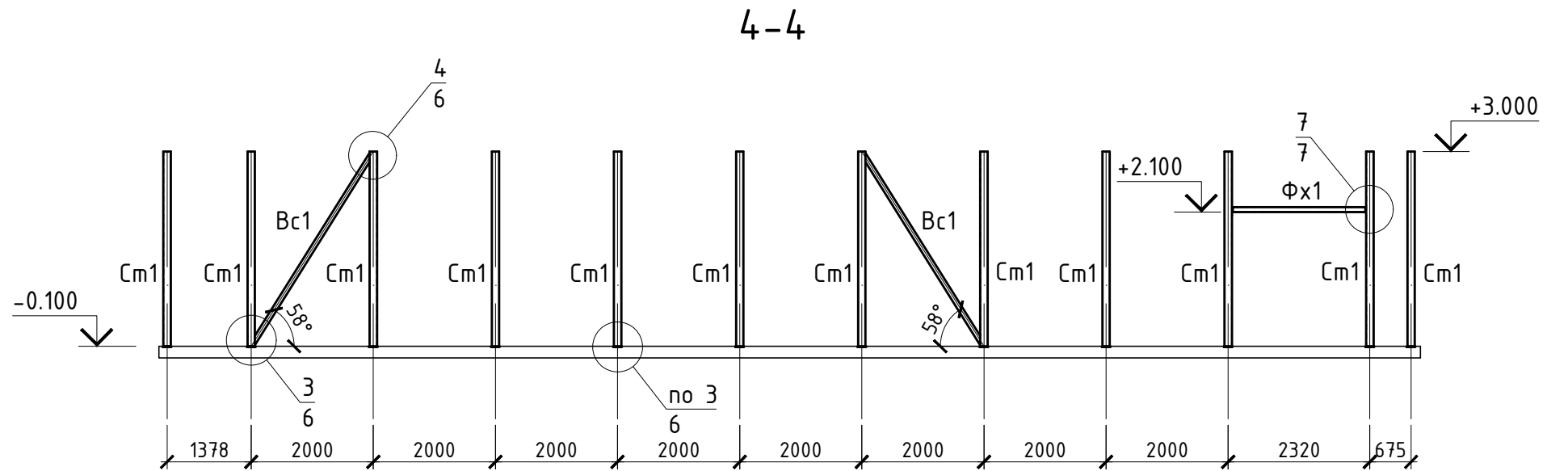
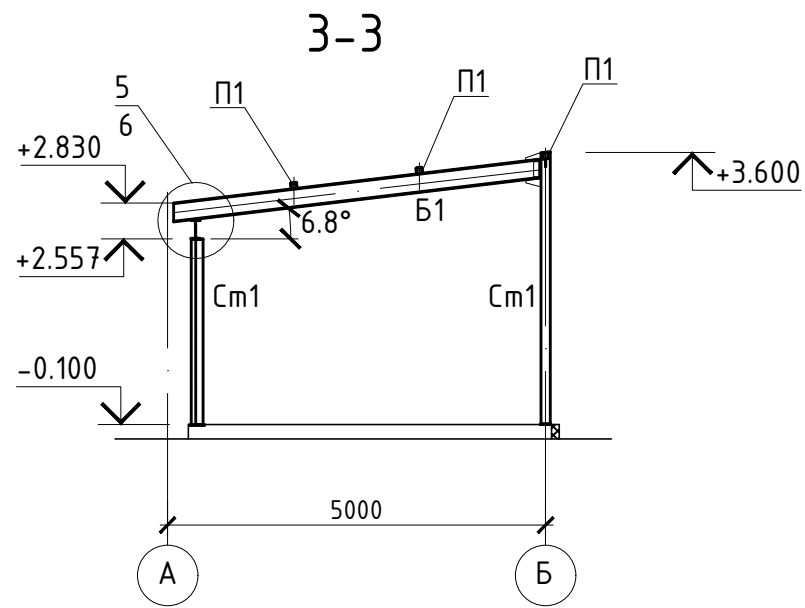
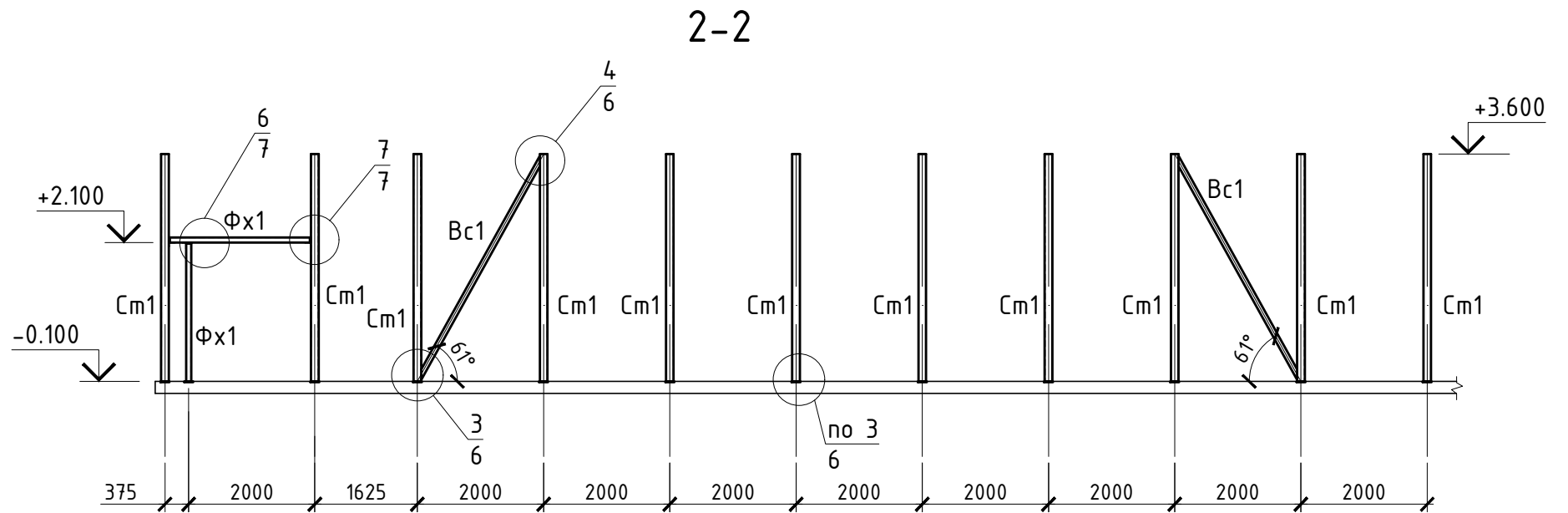
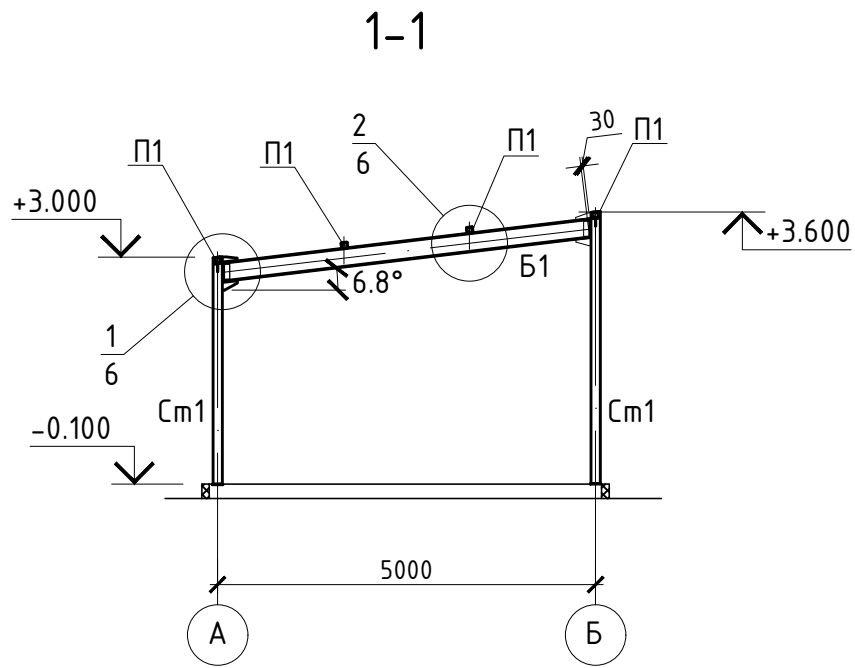
					19-2024-АС			
					«Тамбур по адресу: г.Череповец, Октябрьский проспект, д.25а»			
Изм.	Кол.	Лист	Ндок.	Подпись	Дата	Стадия	Лист	Листов
Разработал		Королева		<i>[Signature]</i>	05.24	Р	3	
Н.Контроль		Рубанов		<i>[Signature]</i>	05.24	Схема фундамента		
ГИП		Балаев		<i>[Signature]</i>	05.24			

Согласовано

Взаим.инв.№

Подп. и дата

Инв.№ подл.



Ведомость элементов

Марка	Сечение			Усилия для прикрепления			Марка или наименование металла	Примечание
	эскиз	поз.	состав	Q, T	N, T	M, T*М		
См1			□ 120x5	-	-	-	C255	
Вс1			□ 80x4	-	-	-	C255	
Б1			I 25Б1	-	-	-	C255	
Б2			I 25Б1	-	-	-	C255	
П1			□ 80x4	-	-	-	C255	
Фх1			□ 80x4	-	-	-	C255	

1. Разрезы 1-1, 2-2, 3-3, 4-4 замаркированы на л.4.
2. Техническую спецификацию стали см. л.8.

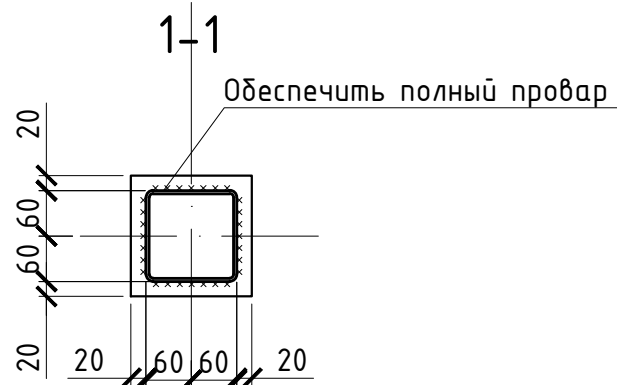
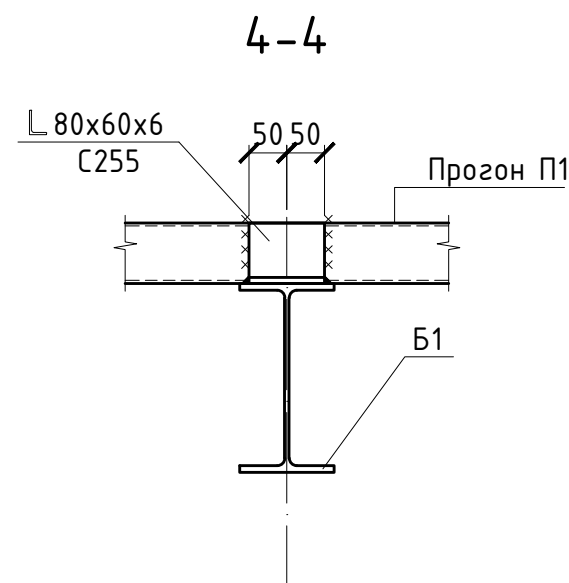
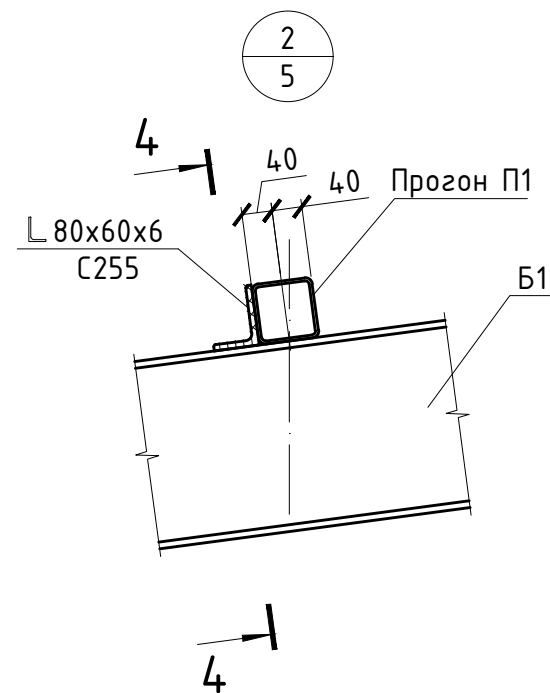
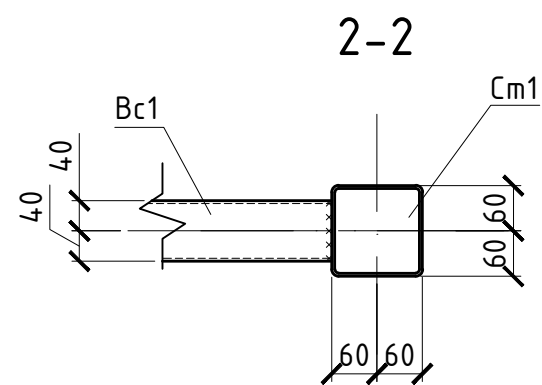
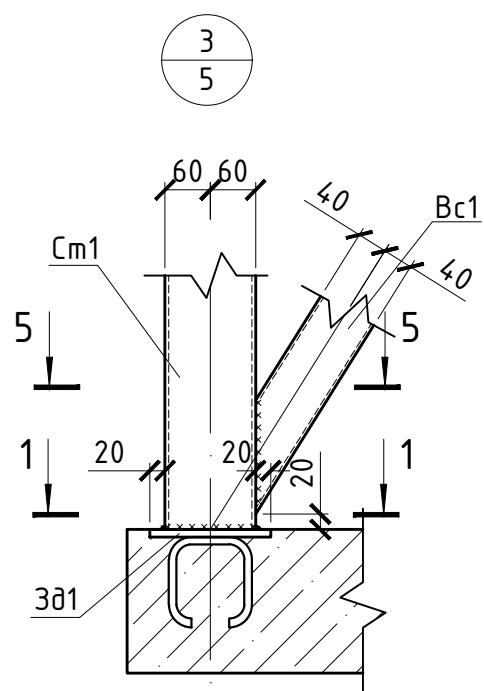
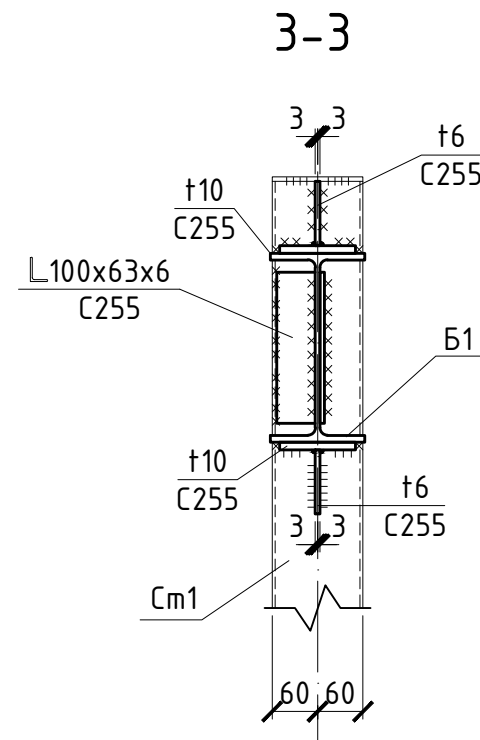
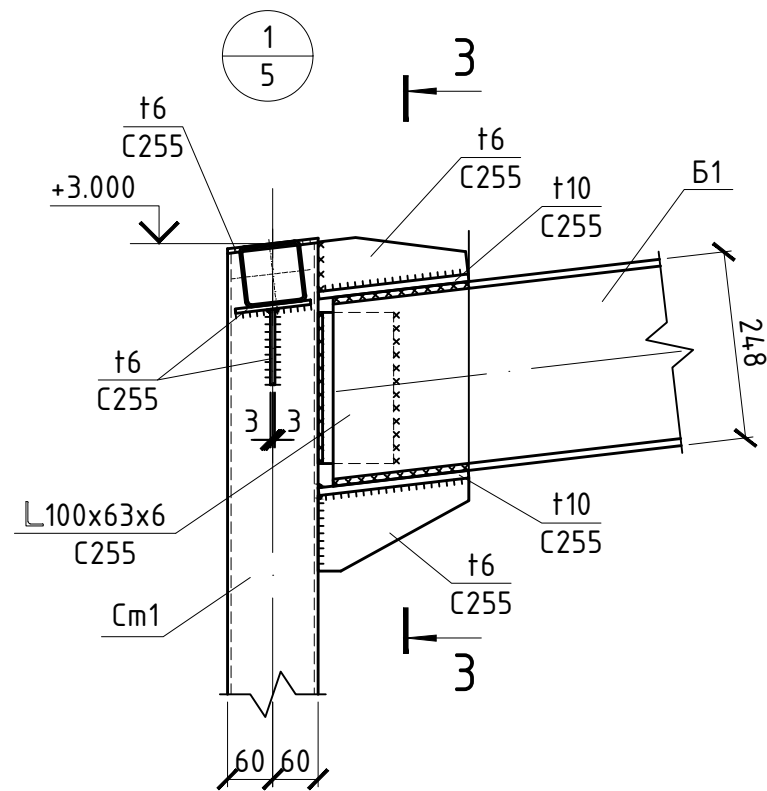
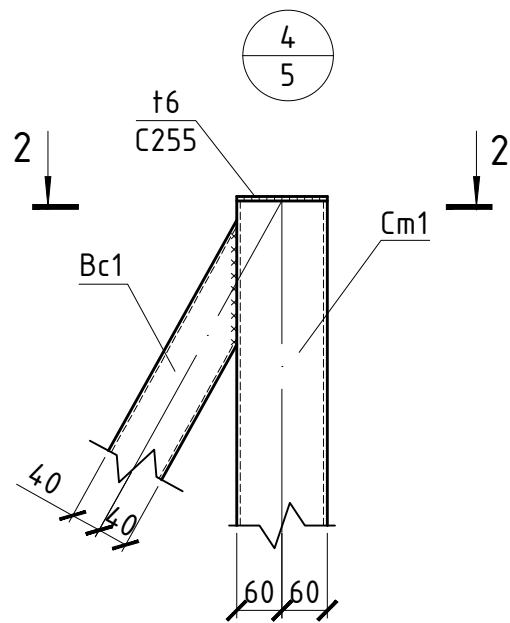
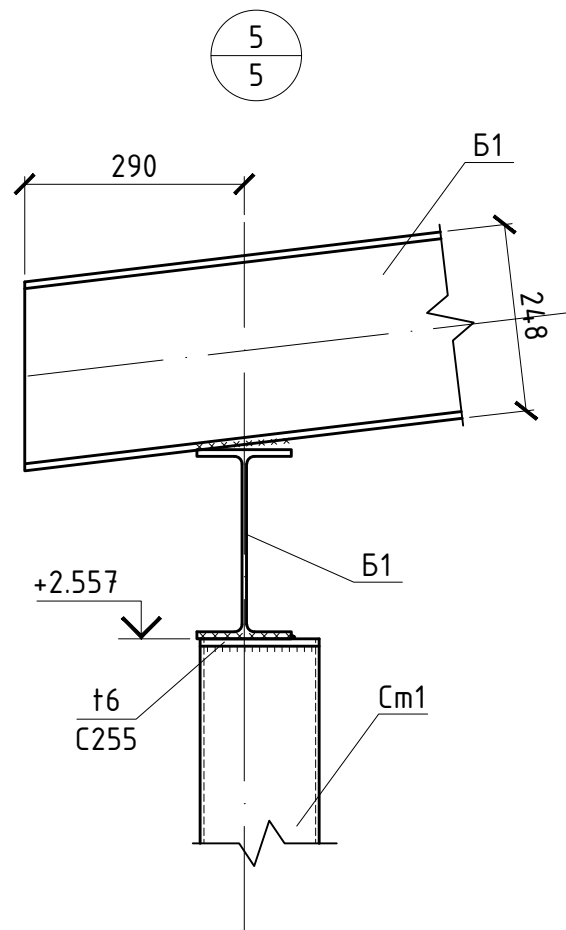
						19-2024-АС		
						«Тамбур по адресу: г.Череповец, Октябрьский проспект, д.25а»		
Изм.	Колич.	Лист	№ док.	Подпись	Дата			
Разработал		Королева			05.24			
						Стадия	Лист	Листов
						Р	5	
						Разрезы 1-1, 2-2, 3-3, 4-4		

Согласовано:

Взам. инв. N

Подпись и дата

Инв. N подл.



1. Изготовление и монтаж конструкций производить в соответствии с требованиями СП70.13330.2012.
2. Сварку производить электродами типа Э-42А по ГОСТ 9467-75*. Высоту катета шва принять не менее одной из наименьших толщин свариваемых элементов.
3. Все металлические конструкции окрасить двумя слоями эмали ПФ-115 ГОСТ 6465-76 по грунтовке ГФ-021 ГОСТ 25129-82.
4. Перед покраской металлические изделия подвергнуть 3-ей степени очистки от окислов согласно СП 28.13330.2017.
5. После сварки нарушенное лакокрасочное покрытие восстановить.
6. Техническую спецификацию см. на л.8.

						19-2024-АС		
						«Тамбур по адресу: г.Череповец, Октябрьский проспект, д.25а»		
Изм.	Колич.	Лист	№ док.	Подпись	Дата	Стадия	Лист	Листов
Разработал		Королева		<i>[Signature]</i>	05.24			
Н.Контроль		Руданов		<i>[Signature]</i>	05.24	Узлы		
ГИП		Балаев		<i>[Signature]</i>	05.24			

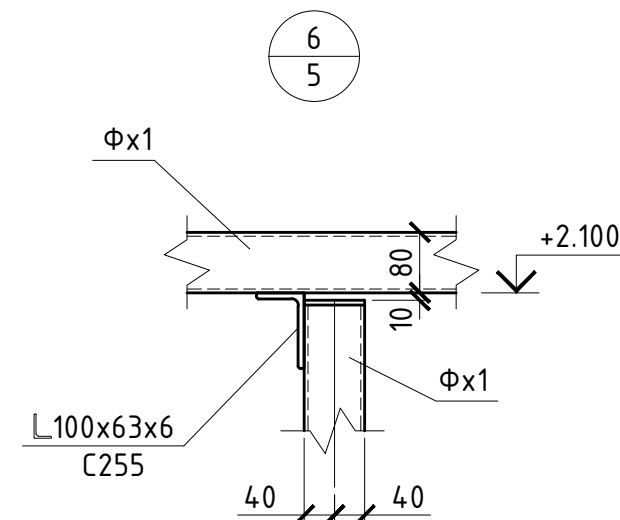
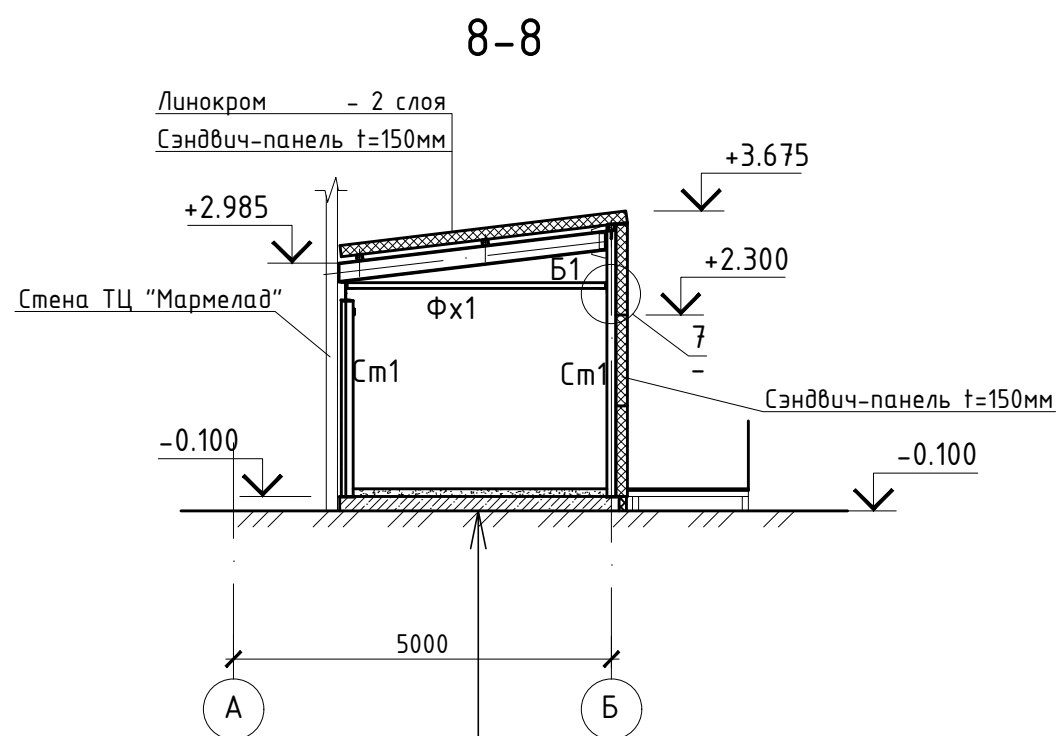
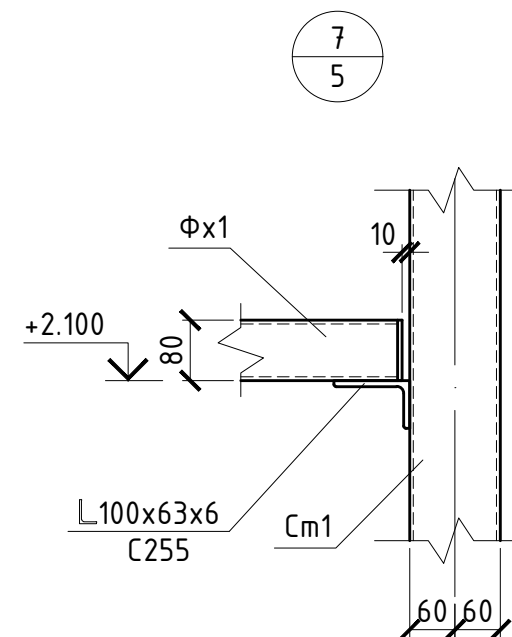
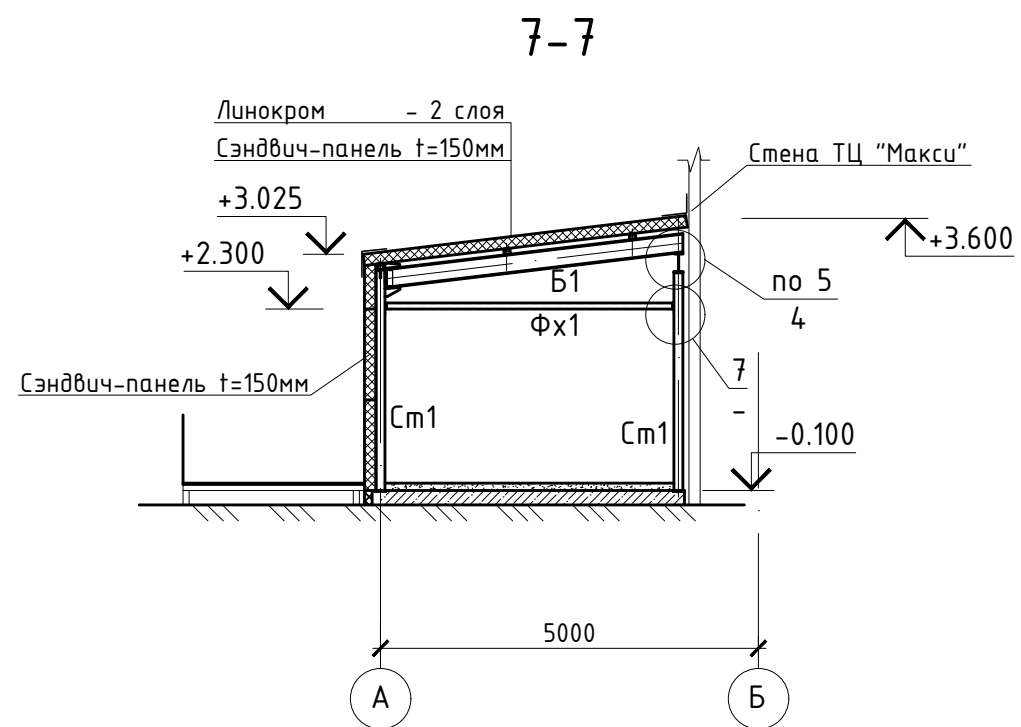


Согласовано:

Взам. инв. N

Подпись и дата

Инв. N подл.



Асфальтовое покрытие основания	
Ж/б плита В30	- 190мм
Фольга для теплого пола	- 5мм
Цементно-песчаная стяжка	- 85мм
с системой "теплый пол"	
Керамогранит Про Стоун	-10 мм

1. Размеры со знаком * уточнить по месту.
2. До заказа витражей обязательно выполнить предварительные замеры.
3. Изготовление и монтаж конструкций производить в соответствии с требованиями СП70.13330.2012.
4. Сварку производить электродами типа Э-42А по ГОСТ 9467-75*. Высоту катета шва принять не менее одной из наименьших толщин свариваемых элементов.
5. Все металлические конструкции окрасить двумя слоями эмали ПФ-115 ГОСТ 6465-76 по грунтовке ГФ-021 ГОСТ 25129-82.
6. Перед покраской металлические изделия подвергнуть 3-ей степени очистки от окислов согласно СП 28.13330.2017. После сварки нарушенное лакокрасочное покрытие восстановить.
7. Техническую спецификацию см. на л.8.

						19-2024-АС		
						«Тамбур по адресу: г.Череповец, Октябрьский проспект, д.25а»		
Изм.	Колич.	Лист	Идент.	Подпись	Дата	Стадия	Лист	Листов
Разработал		Королева		<i>[Signature]</i>	05.24	Р	7	
Н.Контроль		Руданов		<i>[Signature]</i>	05.24			
ГИП		Балаев		<i>[Signature]</i>	05.24			
						Разрезы 7-7, 8-8. Узлы 6, 7		

Согласовано:

Взам. инв. N

Подпись и дата


Инв. N подл.

Техническая спецификация стали

Вид профиля ГОСТ или ТУ	Марка металла ГОСТ	Обозначение и размер профиля, мм	N п/п	Масса металла по элементам конструкций, кг					Общая масса, кг	Примечание
				Стойки	Связи по стойкам	Балки покрытия	Прогоны	Фахверки		
Двутавры по СТО АСЧМ 20-93	С255 ГОСТ 27772-8	І 25Б1	1			1910.9			1910.9	
Всего профиля			2			1910.9			1910.9	
Квадратные трубы ГОСТ 30245-2003	С255 ГОСТ 27772-8	□ 120x5	3	174.0					174.0	
		□ 80x4	4		145.7		987.5	163.3	1296.5	
Всего профиля			5	174.0	145.7		987.5	163.3	3036.5	
Уголки стальные горячекатаные неравнополочные по ГОСТ 8510-86*	С255 ГОСТ 27772-8	└ 80x60x6	6			16.6			16.6	
		└ 120x63x6	7	31.7				10.24	41.9	
Всего профиля			8	31.7		16.6		10.24	58.5	
Сталь толстолистовая ГОСТ 19903-2016	С255 ГОСТ 27772-8	t=10мм	9	65.5					65.5	
		t=6мм	10	101.4				3.9	105.3	
Всего профиля			11	166.9				3.9	170.8	
ИТОГО:			12	1938.6	145.7	1927.5	987.5	177.4	5176.7	

Согласовано:			

Инв. N подл.	
Подпись и дата	
Взам. инв. N	

						19-2024-АС		
						«Тамбур по адресу: г.Череповец, Октябрьский проспект, д.25а»		
Изм.	Кол.	Лист	Индок.	Подпись	Дата			
Разработал		Королева		<i>[Подпись]</i>	05.24			
						Стадия	Лист	Листов
						Р	8	
						Техническая спецификация стали		
Н.Контроль		Руданов		<i>[Подпись]</i>	05.24	 проектно-технический центр		
ГИП		Балаев		<i>[Подпись]</i>	05.24			